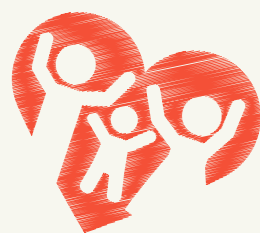


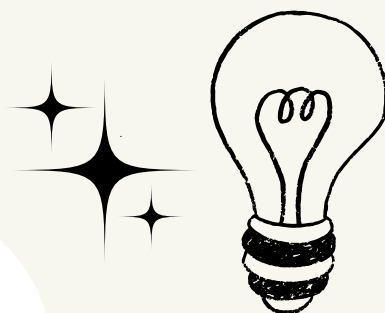
FAMILIEN- BERATUNG

nach dem ABIS Modell



Eröffnung

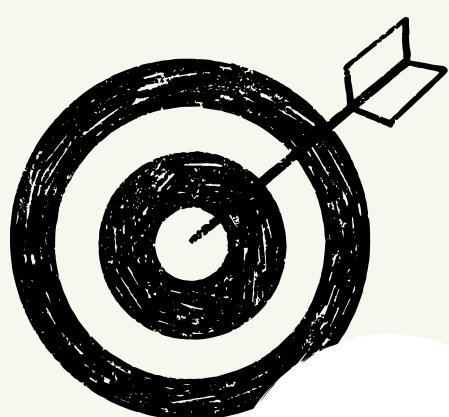
- Rahmen klären
- Reflecting Team vorstellen
- Sternförmige Befragung erklären



Runde 1

Vorgeschichte + Aufträge

- Wie kamen es zu dem Gespräch
- Wie sind sie eingeladen wurden?
- Was würde für sie am Ende stehen, dass sie sagen es hat sich aufs beste gelohnt?



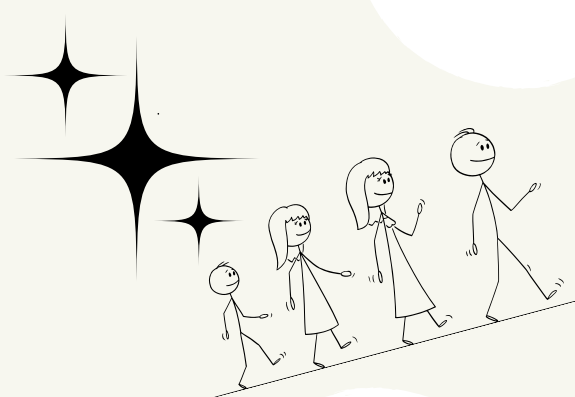
Basisinfos

- Wer sind Sie? (Beruf, Familie, Wohnform, wer ist nicht dabei, Infos zu den Kindern)

Runde 2-3

Der Blick in das Problem

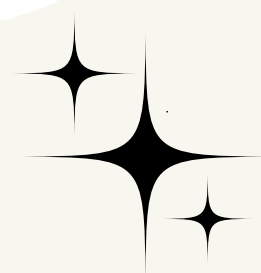
- Aktuelle Situation
- Lösungsversuche Erstaufreten
- Absichten und Motivation jedes/r Einzelnen verstehen



Runde 4-5

Brücken bauen

- Ressourcen erfragen
- Wertschätzung fördern
- Gemeinsamkeiten entdecken



Runde 6

Zukunft gestalten

- Wünsche erfragen
- Lösungsideen sammeln
- Kompromisse verhandeln

Reflecting Team/Me



Geheimzutaten

sternförmige Befragung
liebvoller Blick auf alle Beteiligten
klare Gesprächsregeln

