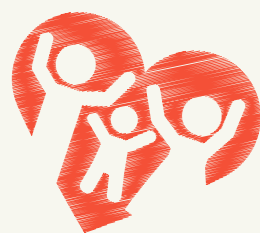


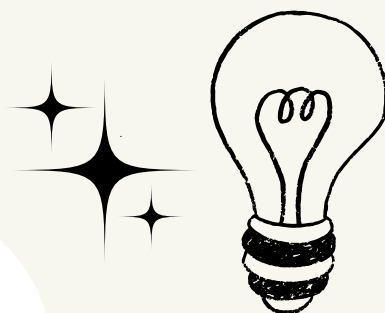
FAMILIEN- BERATUNG

nach dem ABIS Modell



Eröffnung

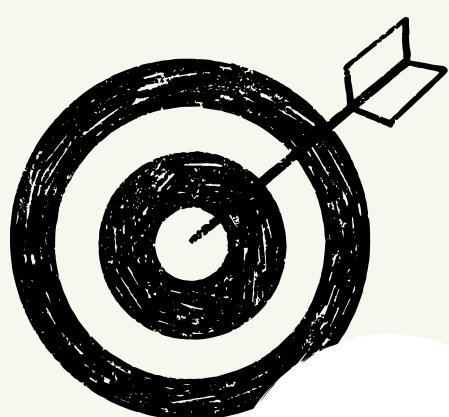
- Rahmen und Setting klären
- Reflecting Team vorstellen
- Sternförmige Befragung erklären



Runde 1

Vorgeschichte + Aufträge

- Wie kamen es zu dem Gespräch?
- Wie sind sie eingeladen worden?
 - Was würde für sie am Ende stehen, dass sie sagen es hat sich aufs beste gelohnt?



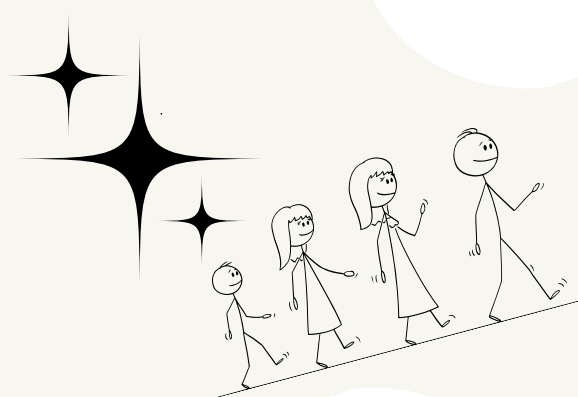
Basisinfos

- Ich würde gerne ein paar Dinge über sie erfahren. (Beruf, Familie, Wohnform, Wer ist nicht dabei?, Infos zu den Kindern, (Ex-) Partner:innen)

Runde 2-3

Der Blick in das Problem

- Aktuelle Situation
- Lösungsversuche
 - Erstaufreten
- Gedanken und Motivation der Position jedes/r Einzelnen verstehen



Runde 4-5

Brücken bauen

- Ressourcen erfragen
- Wertschätzung fördern
- Gemeinsamkeiten entdecken

Runde 6

Zukunft gestalten

- Wünsche erfragen
- Lösungsideen sammeln
- Kompromisse verhandeln

Reflecting Team/Me

Geheimzutaten

sternförmige Befragung
liebvoller Blick auf alle Beteiligten
klare Gesprächsregeln

